



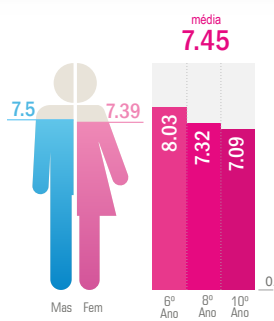
# Bem-estar e Sintomas Físicos e Psicológicos

O HBSC/OMS (Health Behaviour in School-aged Children) é um estudo associado à Organização Mundial de Saúde. Pretende estudar os estilos de vida dos adolescentes e os seus comportamentos nos vários cenários das suas vidas. Conta com a participação de 44 países. Em Portugal, o primeiro estudo foi realizado em 1998, seguindo-se os de 2002, 2006 e 2010.

	N =	Rapazes	6º Ano	8º Ano	10º Ano
2010	<b>5050</b>	47,7%	30,8%	31,6%	37,6%
2006	<b>4877</b>	49,6%	31,7%	35,7%	32,6%
2002	<b>6131</b>	49,0%	38,6%	35,6%	25,8%
1998	<b>6903</b>	47,0%	34,9%	37,5%	27,6%

## Satisfação com a vida - 2010

### Satisfação com a vida (N=4926)



Resultados gerais

#### Comparação por regiões

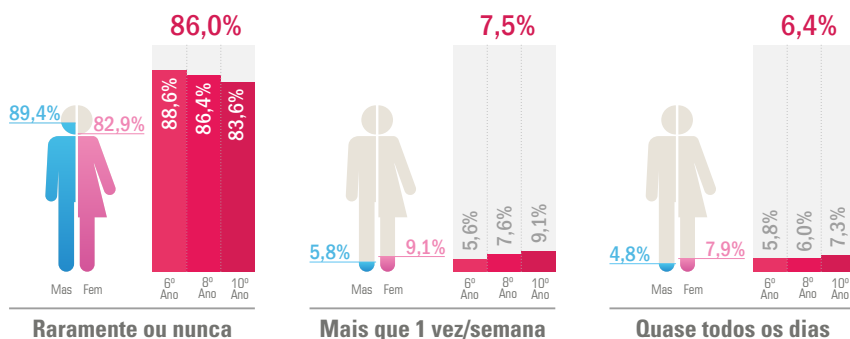


#### Evolução desde 2002

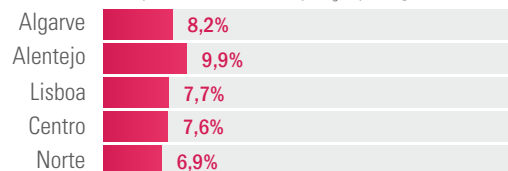


## Sintomas físicos e psicológicos - 2010

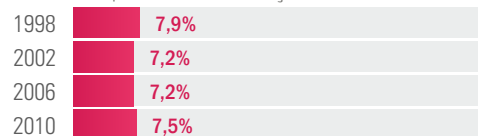
### Dores de costas (N=4993)



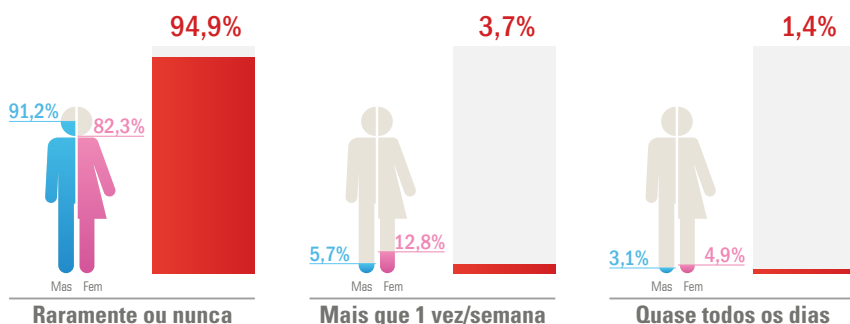
#### Mais que 1 vez/semana - Comparação por regiões



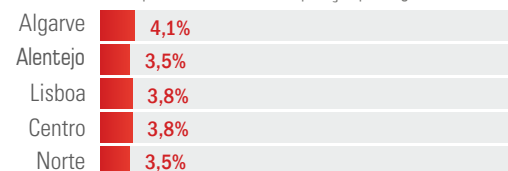
#### Mais que 1 vez/semana - Evolução desde 1998



### Dores de estômago (N=5006)



#### Mais que 1 vez/semana - Comparação por regiões

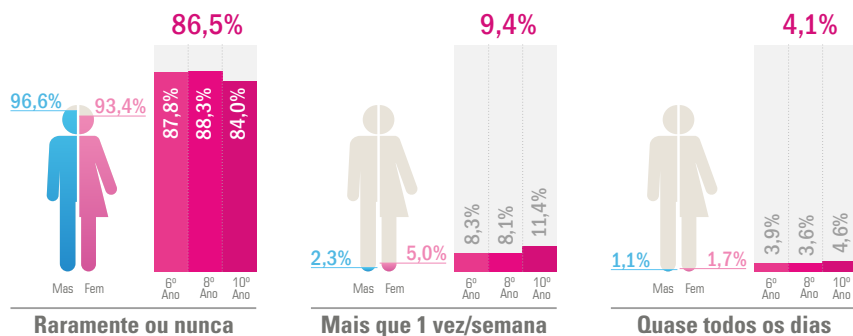


#### Mais que 1 vez/semana - Evolução desde 1998



Não foram encontradas diferenças significativas para os anos de escolaridade.

## Dores de cabeça (N=5015)



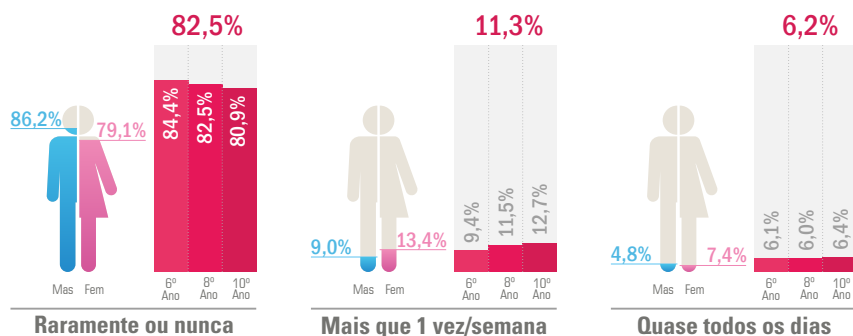
### Mais que 1 vez/semana - Comparação por Regiões

Algarve	8,2%
Alentejo	9,5%
Lisboa	10,1%
Centro	8,1%
Norte	9,5%

### Mais que 1 vez/semana - Evolução desde 1998

1998	12,8%
2002	8,4%
2006	10,7%
2010	9,4%

## Estar nervoso (N=5009)



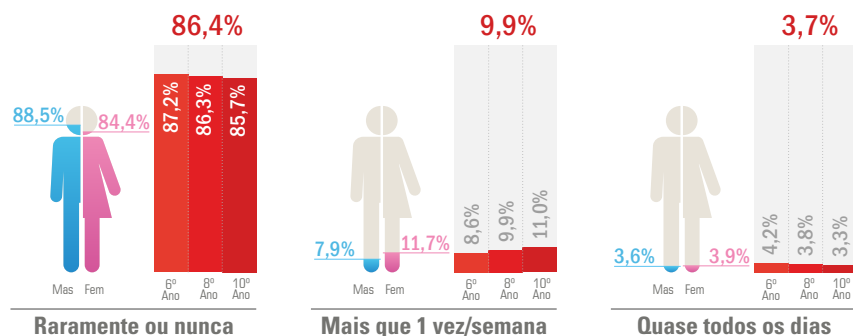
### Mais que 1 vez/semana - Comparação por Regiões

Algarve	13,6%
Alentejo	11,2%
Lisboa	11,9%
Centro	11,4%
Norte	10,6%

### Mais que 1 vez/semana - Evolução desde 1998

1998	12,7%
2002	15,5%
2006	11,4%
2010	11,3%

## Estar irritado (N=5007)



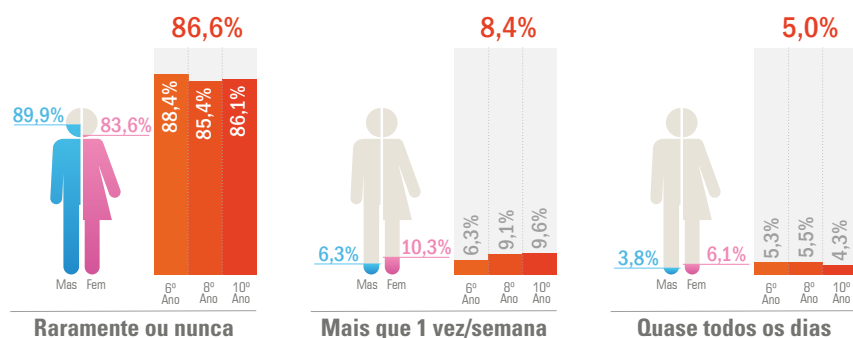
### Mais que 1 vez/semana - Comparação por Regiões

Algarve	13,5%
Alentejo	13,7%
Lisboa	8,3%
Centro	10,4%
Norte	9,2%

### Mais que 1 vez/semana - Evolução desde 1998

1998	9,1%
2002	13,7%
2006	9,2%
2010	9,9%

## Estar triste / deprimido (N=5000)



### Mais que 1 vez/semana - Comparação por Regiões

Algarve	9,4%
Alentejo	11,3%
Lisboa	8,8%
Centro	6,4%
Norte	8,2%

### Mais que 1 vez/semana - Evolução desde 1998

1998	8,1%
2002	10,6%
2006	8,4%
2010	8,4%